



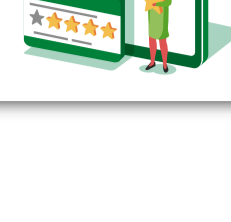
¡Bolívar al día

todas las novedades en un solo lugar!

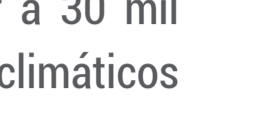


MARZO 15 DE 2022

¡No olvides responder nuestra encuesta al final!



Seguros Bolívar y Fundación de la mujer **comprometidos con la protección del campo colombiano.**



Gracias a la alianza entre las dos organizaciones, se espera llegar a 30 mil pequeños productores agropecuarios para protegerlos ante eventos climáticos que puedan afectar la estabilidad de sus negocios.

CONOCE MÁS AQUÍ



ReConociendo Nuestros Intermediarios

Durante el mes de febrero se realizaron varias sesiones de trabajo con los intermediarios de las Sucursales de Corredores Cali, Medellín, Barranquilla, Bucaramanga y Bogotá, dando continuidad a la estrategia de "ReConociendo Nuestros Intermediarios", donde se ha tenido la asistencia de más de 500 personas.

Estos encuentros se seguirán llevando a cabo en el mes de marzo. Consulta a tu Director Comercial, sobre estos espacios donde puedes conocer nuevas oportunidades de crecimiento de tu negocio.

Nuestros clientes son el eje del negocio por ello **debemos tener sus Datos completos y de Calidad**



Conoce el espacio tecnológico de datos en Seguros Bolívar y aprende sobre la importancia y los beneficios que se tienen al contar con la información completa de nuestros clientes.

INFÓRMATE AQUÍ

Juntos implementando las buenas prácticas

TUS ALIADOS EN LA GESTIÓN COMERCIAL

Whatsapp
+57 3125839577

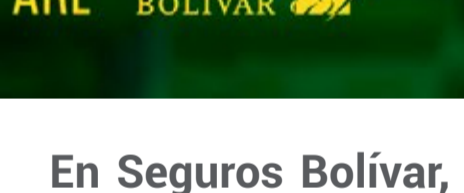
Voz #773

Sabías que a través de estos canales puedes tener atención de:

- Información de pólizas y títulos.
- Acompañamiento digital para descarga de copias de pólizas y certificaciones y envío de recibos de pago.
- Información de estado de consecutivos.
- Información de financiaciones (incluye plan de pagos).
- Radicación y respuesta de quejas y reclamos en representación de tu cliente

CONOCE MÁS AQUÍ

HACIA UNA CULTURA PRODUCTIVA Y SEGURA



En Seguros Bolívar, nuestro propósito superior es enriquecer la vida con integridad de nuestros clientes, sus empresas y quiénes las componen.

Este año lo iniciamos con nuestro tradicional evento PROFE, visitamos 10 ciudades, con más de 2.500 asistentes entre presenciales y virtuales.

Abordamos temas como: El modelo de Cultura Productiva y Segura, novedades en nuestra oferta de valor y del programa de educación en prevención. Herramientas que estamos seguros le permitirá a las empresas adscritas a la ARL, adoptar una cultura de prevención que impulse su crecimiento día tras día.



MARKETING PERSONAL

¡Tú eres la marca más importante que lideras!

Aprende aspectos importantes para lograr el éxito, habilidades de comunicación, manejo de autoimagen y oferta de valor.

Fecha: 18 de marzo

Hora: 5:00 p.m.

CONÉCTATE AQUÍ



CIBERSEGURIDAD Y CIBERATAQUES: NUEVAS REALIDADES QUE SACUDEN NUESTRO ENTORNO

Conoce el Panorama global de ciberseguridad en el mundo, los riesgos y retos de la seguridad en casa, home office o teletrabajo.

¿Cómo la ciberseguridad afecta mi negocio?

Miércoles 16 de marzo

8:30 a.m.

Conferencista: Richar Oliveros

Ingeniero electrónico, especialista en auditorías en seguridad de la información, certificado en ISO 27001, test de intrusión, hacking ético, configuración de políticas y VPN en firewalls gamma, estructuración y puesta en marcha de pruebas y proyectos de software basados en TTD.

CONÉCTATE AQUÍ

SAGRILIFT

CIRCULAR EXTERNA SUPERINTENDENCIA DE SOCIEDADES.

Prevención y gestión de riesgos contra el lavado de activos, financiación al terrorismo en el contexto organizacional.

Miércoles 30 de marzo

8:30 a.m.

Conferencista: Carlos Boshel

Especialista en Investigación Criminal y Alta Dirección en Seguridad Privada, Poligrafista y actual Presidente de La Sociedad Colombiana de Poligrafistas S.C.P. Consultor e implementador en Operador Económico Autorizado –OEA.

CONÉCTATE AQUÍ

¡TE ESPERAMOS!

Síguenos en nuestras redes



SegurosBolivar

Seguros Bolivar

@SegurosBolivar

@segurosbolivaroficial

Seguros Bolívar S.A.

PARA NOSOTROS ES MUY IMPORTANTE TU OPINIÓN

¡BOLÍVAR AL DÍA TODAS LAS NOVEDADES EN UN SOLO LUGAR!

