

Programa Global de Logística



iStock
Credit: 1933bkk

Para el Sector de Fármacos

Entendemos la naturaleza de su negocio y sabemos que el riesgo está en los detalles, por eso, con nuestro programa lo apoyaremos en su operación de transporte de fármacos y en la identificación de posibles riesgos a lo largo de su cadena de suministro.

Nuestro programa se compone de:

1 Asesoría comercial especializada

Asesoría en seguro de transporte y servicios más acordes a su sector



2 Servicios de prevención de riesgos

- Diagnóstico de riesgos en sus procesos logísticos y cadena de frío
- Asesoría para cumplimiento Operador Económico Autorizado
- Evaluación de proveedores de servicios logísticos

3 Asistencia Carga

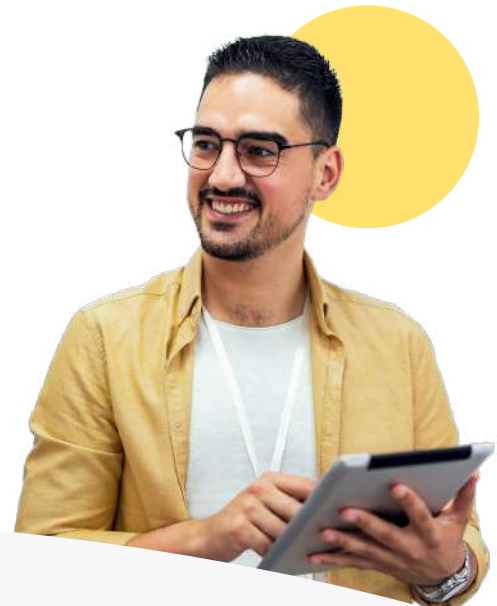
- Inspecciones a la carga
- Seguimiento Cadena de frío
- Candados electrónicos
- Verificación de conductor y vehículo
- Acompañamiento físico en el lugar de la emergencia
- Asesoría jurídica
- Atención primaria en salud



4 Formación

- Webinars de actualización, riesgos, tendencias y normativa sector
- Portal de Prevención de riesgos e información de sector

5 Indemnizaciones



¡Recuerde!

Nuestro programa le brinda **asesoría y acompañamiento** especializado para minimizar la probabilidad de interrupción en sus procesos logísticos.

Tranquilo, nosotros respondemos