

CAFÉ SEGURO

Protegemos a nuestros caficultores

SEGUROS
BOLÍVAR



BLUE MARBLE
MICROINSURANCE*





CON CAFÉ SEGURO

Su cosecha estará protegida del clima

Es un seguro agrícola paramétrico que lo protege ante exceso o déficit de lluvia

SEGUROS
BOLÍVAR



BLUE MARBLE
MICROINSURANCE*

NUESTRA EXPERIENCIA

Al día de hoy...

DESDE EL 2018

*Iniciamos a proteger
caficultores con este modelo*

En el 2021

*Emitimos las pólizas para la protección de
un nuevo año cafetero beneficiando a :*

5,698

*Caficultores en
6 Cooperativas*

14,855

Hectáreas

En la vigencia de 2019 -2020

*Se generaron indemnizaciones que
beneficiaron a 3.851 caficultores con
COP \$1.800 millones*



Escuche a nuestros caficultores AQUÍ

SEGURO TRADICIONAL vs. SEGURO PARAMÉTRICO

Seguro Tradicional	Seguro Paramétrico
Seguro por planta	Seguro para variaciones climáticas
Eventos con baja probabilidad de ocurrencia	Eventos con alta probabilidad de ocurrencia
Se realizan visitas a los cultivos que se aseguran	No se realizan visitas
Trámites para indemnización	Indemnizaciones automáticas y sin trámites; únicamente se debe cumplir el parámetro establecido.
Visitas a los cultivos para valorar siniestros	No se verifica daño físico directo
Deducibles por pérdida	No se aplican deducibles

GENERALIDADES DE **CAFÉ SEGURO**

Los seguros por índice protegen al asegurado de una eventual pérdida relacionada con una variación en un índice climático



Pérdidas ocasionadas por exceso y/o déficit de lluvia, en etapas fenológicas claves.



Protegemos la inversión que el caficultor realiza para obtener la cosecha.



La lluvia se monitorea con imágenes satelitales.



Pagos automáticos si se dispara el parámetro.

SEGUROS
BOLÍVAR



BLUE MARBLE
MICROINSURANCE™

GENERALIDADES DE **CAFÉ SEGURO**

BLUE MARBLE
MICROINSURANCE®

**PROVEEDOR DE
DATOS SATELITALES**



SEGUROS
BOLÍVAR



SEGURO PARAMÉTRICO

POLIZA

TOMADOR: INTEGRADOR
(Cooperativas / Asociaciones /
Comercializadoras)

ASEGURADO / BENEFICIARIO:
CAFICULTORES

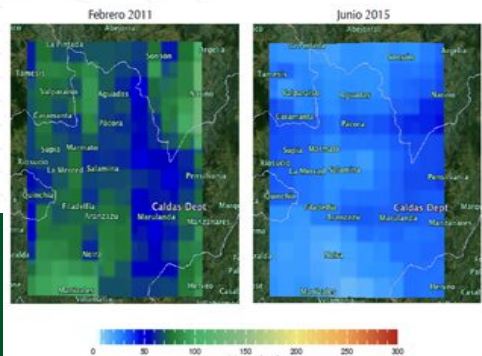
SEGUROS
BOLÍVAR



BLUE MARBLE
MICROINSURANCE®

CAFÉ SEGURO

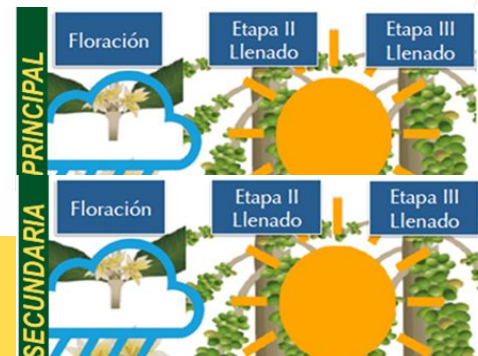
MODELACIÓN DE PRODUCTO



Patrón histórico de Lluvia



Información de producción



Solución paramétrica que protege la cosecha

CAFÉ SEGURO

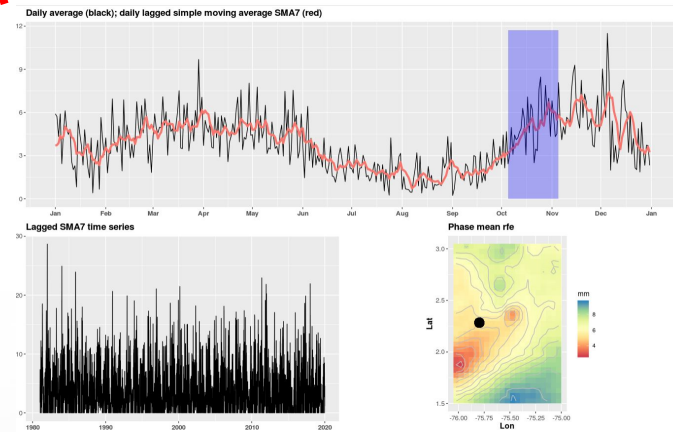
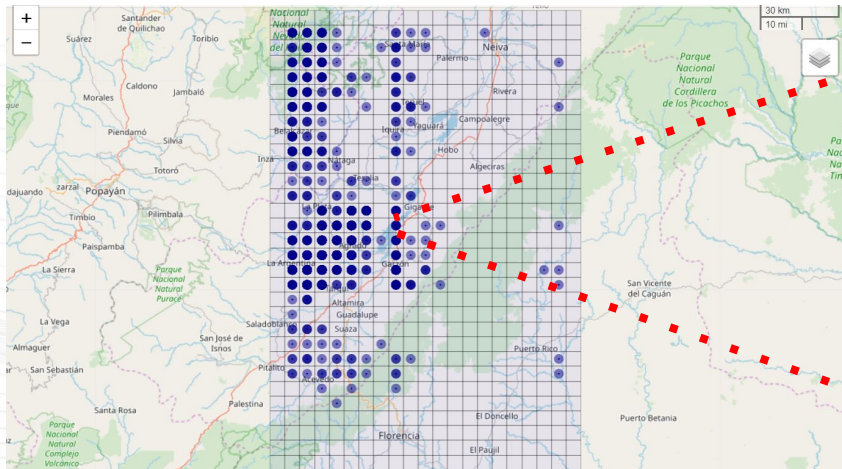
MODELACIÓN DE PRODUCTO

En conjunto con el liderazgo del integrador y su equipo técnico, se determinan las etapas claves del cultivo del café y los riesgos principales de cada etapa.

COSECHA	ETAPA	INICIO	FIN	% DE COBERTURA	TIPO DE COBERTURA
PRIMER SEMESTRE	Floración	05-Oct-2021	04-Nov-2021	15 %	Exceso de lluvia
	Llenado 2	26-Dic-2021	05-Mar-2022	36 %	Sequía
	Cosecha	17-Mar-2022	25-Abr-2022	9 %	Sequía
SEGUNDO SEMESTRE	Floración	20-Feb-2022	22-Mar-2022	10 %	Exceso de lluvia
	Llenado 2	12-May-2022	10-Jul-2022	24 %	Sequía
	Cosecha	02-Ago-2022	10-Sep-2022	6 %	Sequía

CAFÉ SEGURO

MODELACIÓN DE PRODUCTO



Usamos las coordenadas de cada caficultor (latitud y longitud) para localizar cada finca en un "grid" de 5km x 5km.

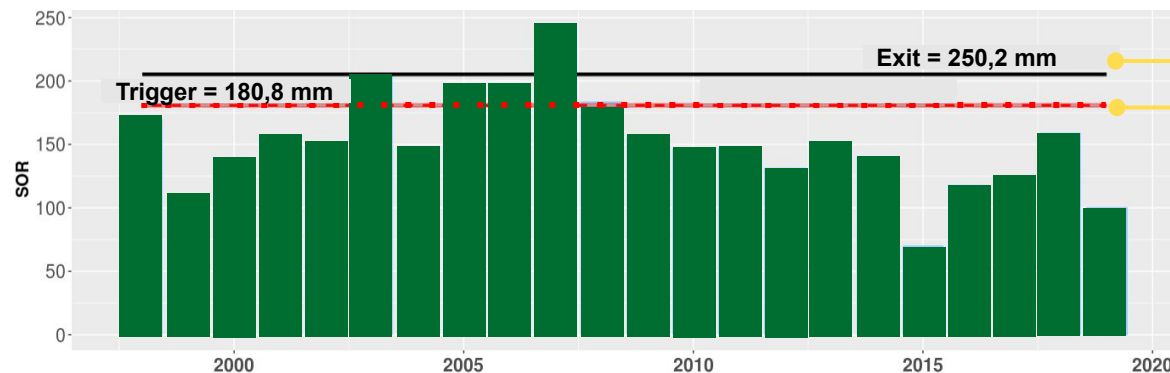
A partir de esa información, desarrollamos el seguro de acuerdo al patrón de lluvia de cada grid.

- **Contamos con datos de lluvia desde 1998.**



EJEMPLO MODELACIÓN DE PRODUCTO

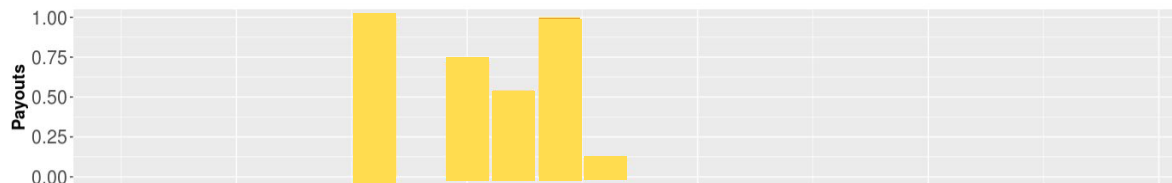
PERIODOS	ETAPA	FECHA DE INICIO	FECHA DE FINALIZACIÓN	RIESGO
Principal	Floración	28-01-2021	10-03-2021	Exceso de lluvia



Pago del 100%

Pago Proporcional

No se activa



El **seguro paga SI** llueve más de 180.8mm de ene. 28 al mar. 10. Los pagos incrementan proporcionalmente hasta llegar a un 100% de la suma asegurada cuando llueve más de 205.2mm

INCENTIVO DE PRIMA SEGURO AGROPECUARIO

* Políticas vigentes al 31 de diciembre de 2021

50 %



Grandes Productores

Valor de activos superior a 5.000 SMMLV Información verificable con las bases de datos de FINAGRO

60 %



Mediano Productor

Valor de activos entre 284 y 5000 SMMLV Información verificable con las bases de datos de FINAGRO

80 %



Pequeño Productor

Valor de activos Hasta 284 SMMLV Información verificable con las bases de datos de FINAGRO

5% Adicional para los pequeños productores que estén ubicados en municipios ZOMAC O PDET

¿QUÉ COSTO TIENE **CAFÉ SEGURO**?

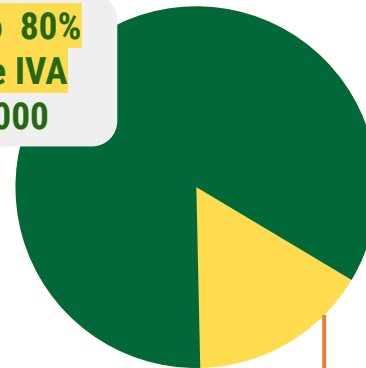
Ejemplo por Hectárea (Pequeño Caficultor)

Valor Asegurado x Ha.	\$ 3'000.000
Valor Prima	\$ 600.000
IVA (5%)	\$ 30.000
Valor Prima Neta	\$630.000

Gracias al programa de incentivos del gobierno, en promedio, el caficultor (por intermedio del integrador), paga únicamente el 5% de la suma asegurada.

¿Cómo se paga la prima?

**Incentivo 80%
antes de IVA
\$ 480.000**



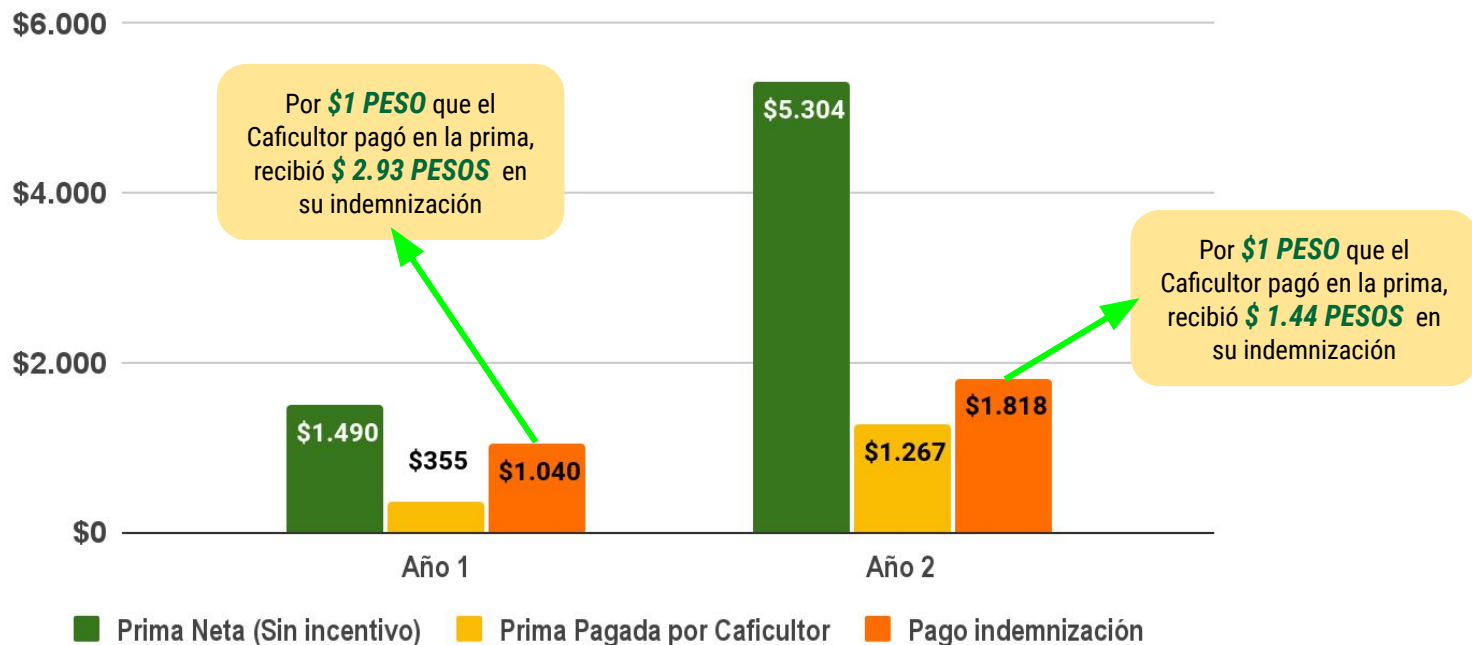
**Prima Caficultor
\$ 150.000**



PAGO INDEMNIZACIONES

Cifras clientes vigencia Año 1 y Año 2

Primas Vs. Indemnizaciones



CÓMO SE IMPLEMENTA **CAFÉ SEGURO**

UBICACIÓN Y AGRUPACIÓN

Integradores indican municipios de interés.

DISEÑO PARTICIPATIVO

Seguros Bolívar y Blue Marble proponen prototipo para retroalimentación de los integradores.

APROBACIÓN

Integradores confirman términos definitivos de aseguramiento del prototipo y de la metodología de suscripción de los caficultores.

SUSCRIPCIÓN

Los integradores envían información y **DOCUMENTOS REQUERIDOS** por Seguros Bolívar para la suscripción de la póliza grupal y la expedición de los certificados individuales (por caficultor)

MONTOREO

Blue Marble monitorea la lluvia y envía un reporte a Seguros Bolívar cada vez que termine una ventana de aseguramiento.

INDEMNIZACIONES

Seguros Bolívar informa a la Cooperativa los resultados, y realizará el pago correspondientes a los caficultores cuando este aplique.

DOCUMENTOS REQUERIDOS

Requerimos la siguiente información para realizar la suscripción

1. Base de Datos:

- Nombre de la finca
- Hectáreas
- Vereda
- Nombre y apellido
- Cédula
- Teléfono celular
- Género
- Fecha de nacimiento
- Ciudad de nacimiento
- Nacionalidad

2. Documentos para verificación de incentivos

3. Habeas Data

4. Sarlaft

GRACIAS

